



PictoSPEED

inteligentny
wskaźnik prędkości

- ◆ w pełni programowalna matryca LED
- ◆ zintegrowany radar
- ◆ lokalne przechowywanie danych
- ◆ wyświetlanie:
 - ◆ aktualnej prędkości pojazdu
 - ◆ tekstu
 - ◆ symboli
 - ◆ piktogramów

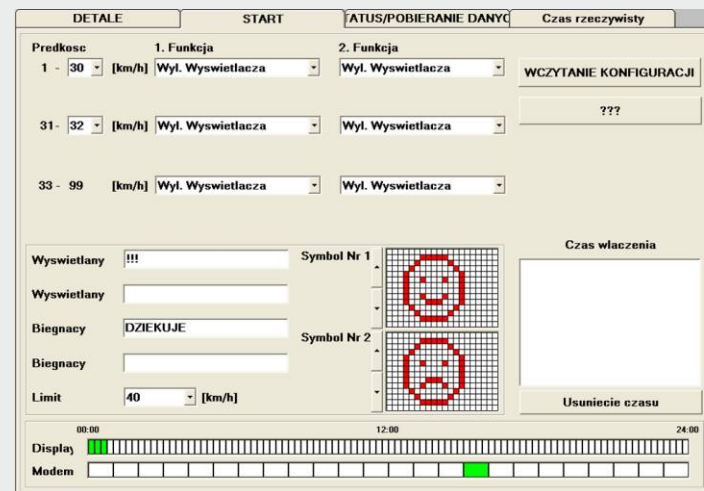
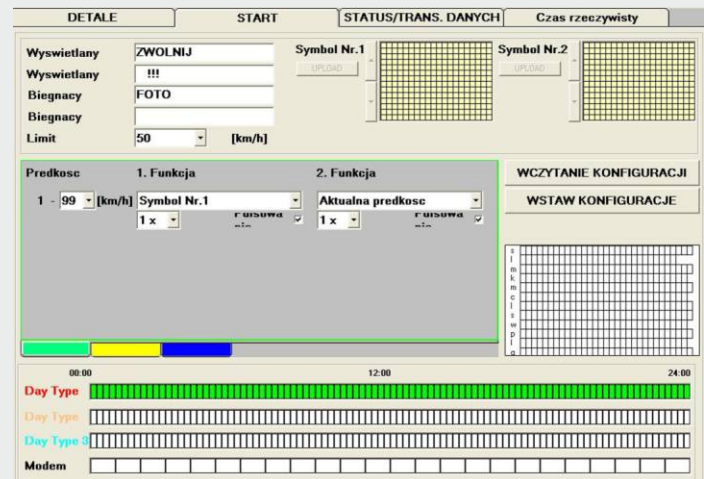


OPIS

PictoSPEED to zmienny, inteligentny wskaźnik prędkości LED ze zintegrowanym radarem oraz możliwością archiwizacji danych o ruchu drogowym. Urządzenie to zawiera również opcję komunikacji przez modem GSM w celu zdalnej konfiguracji systemu.

Szczególną cechą PictoSPEED są w pełni programowalne matryce LED. Urządzenie wyświetla zarówno wskazanie prędkości, jak i tekst ciągły, symbole oraz piktogramy, aby podać uczestnikom ruchu drogowego powód ograniczenia prędkości. Aktywny symbol „bawiące się dzieci” ostrzega uczestników ruchu drogowego, iż dane miejsce na drodze jest często uczęszczane przez dzieci i wymusza ograniczenie prędkości oraz zachowanie szczególnej ostrożności.

Ten niekonwencjonalny wskaźnik prędkości podwyższa czujność uczestników ruchu drogowego oraz dostarcza natychmiastowych wskazówek ostrzegających podczas przekroczenia dozwolonej prędkości. PictoSPEED pozwala na zdefiniowanie aż 3 sekwencji znaków (symboli, tekstu), które mogą być wyświetlane w określonych porach dnia. Ponadto mogą zostać wyznaczone 3 typy dni w roku kalendarzowym (np.: dzień roboczy, weekend, święta). Takie konfiguracje, poza podstawowym wyświetlaniem ostrzeżeń, pozwalają na inteligentne przełączanie zależne od danego dnia kalendarzowego i jego pory.



Widok okna programu obsługującego PictoSPEED

CECHY

- ◆ wyświetlanie wybranej przez użytkownika treści
- ◆ gromadzenie i przechowywanie danych o ruchu drogowym w pamięci urządzenia, niezależnie od funkcji wyświetlacza
- ◆ automatyczna korekcja natężenia oświetlenia (dzień/noc)
- ◆ możliwość wyposażenia w modem GSM służący do stałej komunikacji o odczytywania danych
- ◆ pozwala na edukację drogową poprzez dostarczanie natychmiastowej informacji kierowcom, którzy przekraczają dozwoloną prędkość lub jadą przepisowo

SPECYFIKACJA

programowalne matryce LED	wyświetlanie: tekstu ciągłego, symboli, piktogramów, wskazanie prędkości pojazdu
radar	zintegrowany z urządzeniem
zasilanie	akumulator, automatyczne informowanie SMS o niskim poziomie baterii
pamięć danych	przechowywanie danych o 800 000 pojazdów
tryb pracy	wybór: wyświetlanej treści, sposobu wyświetlania (2 komunikaty naprzemiennie, pulsacja tekstu)
konfiguracja systemu i przesyłanie danych	zdalnie przez sieć GSM (opcja)
konstrukcja	zwarta, wytrzymała, prosty montaż urządzenia